



# LE PROJET PEDAGOGIQUE

## CAFERUIS

*Ecole accessible aux pmr et aux candidats sourds*

Certificat d'Aptitude aux Fonctions d'Encadrement et de  
Responsable d'Unité d'Intervention Sociale



**Master 1 en Sciences  
de l'Éducation**  
« Éducation Familiale et  
Interventions Socio-Educatives »



École de Formation Psycho Pédagogique

24/26 Rue Louis Armand 75015 Paris - T.01 44 39 71 30 - info@efpp.fr - www.efpp.fr



# La fonction d'encadrement et de responsable d'unité d'intervention sociale

**"L'encadrant et responsable d'unité d'intervention sociale exerce dans le champ de l'action sociale et médico-sociale. Il peut travailler dans des établissements qui relèvent du secteur privé non lucratif, du secteur public ou du secteur privé lucratif.**

**L'encadrant et responsable d'unité d'intervention sociale intervient, à titre d'exemple, dans le secteur de la protection de l'enfance, de l'inclusion sociale, de l'insertion professionnelle, de la lutte contre les exclusions, du handicap, de l'hébergement, du grand âge.**

**L'intitulé des postes occupés par l'encadrant et responsable d'unité d'intervention sociale peut être :**

- Chef de service ;
- Responsable de service éducatif ou social ;
- Cadre socio-éducatif ;
- Responsable d'unité ;
- Responsable de pôle ;
- Adjoint de direction..."

*Annexe I, Arrêté du 31 août 2022 relatif au caferuis*

Un projet pédagogique portée par  
UNE EQUIPE composée de  
professionnels reconnus dans leur  
domaine d'expertise

Eric Santamaria

Directeur Général de l'EFPP

Franck Coesy

Directeur du développement et des  
actions de formation continue – EFPP



Tissame el Farrouji

Assistante-administrative - EFPP

Sophie Hamid

Responsable formation caferuis - EFPP



# L'ORGANIGRAMME DE LA FILIERE CAFERUIS A L'EFPP

**Eric Santamaria,** DG

**Franck Coesy,**  
Directeur du  
développement et des  
actions de formation  
continue

**Isabelle Noël,**  
Directrice Pédagogique

**Chloé Husson,**  
Comptable

**Tissame El Farrouji ,**  
Assistante  
administrative

**Siham Baude,** Chargée  
d'accueil

**Sophie Hamid,**  
Responsable de projet  
Filière Caferuis

**Manon Carré,**  
Documentaliste

**Antony Noël,** Référent  
Numérique

**EQUIPE DE  
FORMATEURS**

**SERVICES  
GENERAUX**

## Et d' intervenants issus du milieu professionnel et académique

- **Anna Rurka**, Maîtresse de conférences en Sciences de l'éducation à Université Paris Ouest Nanterre La défense, membre du comité exécutif de l'association européenne des écoles de formation en travail social.
- **Laurent Barbe**, Docteur en psychosociologie, Consultant Cabinet Cress
- **Benoit Cazalaa**, ancien Directeur, Responsable du développement et de la qualité à l'Arche à Paris, Consultant
- **Elian Djaoui**, Psychosociologue, Consultant en Travail Social.
- **Frédéric Ducauroy**, Directeur Pôle Hébergement Social chez ESPERER 95, Master 2 Management des associations.
- **Laurent Huttman**, Responsable de projet efpp, Éducateur Spécialisé, Master Analyse des Pratiques et Supervision.
- **Hélène Join-Lambert**, Docteure en sociologie, maîtresse de conférences en Sciences de l'éducation à Université Paris Ouest Nanterre La défense
- **Claude Magdelonnette**, Directeur adjoint programmes Inclusion chez Fondation de l'Armée du Salut, Coach professionnel certifié
- **Emmanuel Ollivier**, Directeur de chrs Fondation Armée du Salut, doctorant en Philosophie.
- **Yves Quernin**, ancien Directeur du pôle Hébergement et Accueil de jour à l'apei
- **Jacques Riffault**, Éducateur spécialisé, Philosophe et Psychanalyste.

## UNE FORMATION à Paris dans une école historique du travail social

Créée en 1946, l'EFPP, L'Ecole de Formation Psycho Pédagogique, est dotée d'une longue expérience dans le champ de la formation des professionnels et futurs professionnels du secteur social, médico-social et du secteur de la petite enfance :

- Accompagnant éducatif social
- Educateurs spécialisés
- Educateur de jeunes enfants
- Encadrant Responsable d'unité d'intervention sociale

qui propose une organisation adaptée aux personnes en reprise d'étude et/ou en reconversion professionnelle

- Des cours pouvant être suivis à distance en hybride (Distanciel/Présentiel)
- Des classes de taille réduite (20 maximum) pour permettre un meilleur accompagnement
- Possibilité de suivre les cours en matinée et/ou après-midi et/ou soirée sur plusieurs amplitudes horaires :
  - 9h-12h;
  - 13h30-17h;
- Des possibilités d'allègements/dispenses à l'issue d'un bilan personnalisé à l'entrée en formation - ***sous réserve de l'acceptation par le directeur d'établissement de la formation continue*** -
- Un accompagnement assuré par le responsable de la formation par la programmation régulière de réunions de promotion et si besoin par des rencontres individuelles.



**TAUX DE REUSSITE  
NOVEMBRE 2021 :  
82% et MARS 2022  
: 100%**

**UNE ECOLE** qui a toujours eu un positionnement fort en faveur de la reconnaissance des compétences et de l'effort de qualification des équipes d'encadrement et de direction.

- L'EFPP est habilitée à dispenser la formation au Certificat d'aptitude aux fonctions d'Encadrement et de Responsable d'unité d'intervention sociale (Caferuis), par décision du 5 juillet 2006 des Ministères du travail, des relations sociales et de la solidarité, de la santé, de la jeunesse, et des sports.
- La formation CAFERUIS dispensée à l'EFPP est conforme aux nouvelles dispositions du **décret n° 2022-1208 et l'arrêté du 31 août 2022 relatifs au certificat d'aptitude aux fonctions d'encadrement et de responsable d'unité d'intervention sociale (CAFERUIS)** publiés au *JO du 1er septembre 2022* \*

et qui propose désormais un bilan personnalisé dès l'admission pour identifier le parcours de certification le plus adapté au projet professionnel

ACQUISITION DE LA CERTIFICATION GLOBALE	ATTESTATION DE BLOC DE COMPETENCES
Sur l'ensemble des BC - 400 h théoriques - 420 h stage	400h théoriques réparties sur chacun des BC indépendamment - Nombre heures de stage en fonction du BC : - 175 h de stage pour BC1 - 105 h de stage pour BC2 - pas de stage pour BC3 - 140 h de stage pour BC4

afin de pouvoir certifier en totalité ou en partie les 4 blocs de compétences du nouveau référentiel métier\*

Le nouveau référentiel métier*	
BC 1 / Piloter l'activité d'une unité d'intervention sociale	BC 2 / Manager et gérer les ressources humaines d'une unité d'intervention sociale
BC 3 / Gérer les volets administratif, logistique et budgétaire d'une unité d'intervention sociale	BC 4 / Contribuer au projet d'établissement ou de service

et le  
bloc transversal  
de  
communication

## Le nouveau référentiel métier\*

La communication /

En tant que compétence transversale elle traverse l'ensemble des activités de l'encadrant et responsable d'unité d'intervention sociale. Cette compétence est contextualisée, en lien avec les activités de chacun des blocs de compétences.

*"La communication s'entend comme l'action de transmettre, d'informer, de représenter l'établissement ou le service ou/et l'unité d'intervention sociale, d'organiser la circulation de l'information, de créer des outils et des supports de communication accessibles par tous et d'animation et de formaliser des écrits."*

en s'appuyant sur UN CATALOGUE de plus de 100 cours différents pour acquérir des Connaissances théoriques , se former à des Méthodologies pratiques et développer une Posture professionnelle adaptée aux enjeux des métiers de direction dans le secteur social et médico-social

Code pédagogique	Nomenclature du cours
P_063	_DF2_accueil des nouveaux salariés, des stagiaires, des intervenants et des bénévoles
P_043	_DF2_analyse clinique et réflexive de pratique professionnelle
C_0103	_DF4_approche de responsabilité sociale et environnementale
C_022	_DF1_approche territoriale des partenaires et des réseaux d'acteurs publics et privés et leurs compétences
P_041	_DF2_autorité, responsabilité, prise de décision, l'adaptation, délégation
C_098	_DF4_cadre juridique, politique, administratif français et européen
C_064	_DF3_cadre réglementaire des établissements recevant du public
P_020	_DF1_clinique dans relation avec personne et son entourage
C_0100	_DF4_code de l'action sociale et des familles
C_024	_DF1_collaboration et co-construction dans partenariat et travail en réseau
P_097	_DF4_communication institutionnelle
M_034	_DF2_conduite de réunion
C_0101	_DF4_connaissance des métiers du travail social et de l'intervention sociale
C_04	_DF1_connaissance des publics
M_026	_DF1_construction du partenariat et du travail en réseau
C_047	_DF2_conventions collectives du secteur médico-social et social
M_057	_DF2_démarche d'évaluation des besoins en compétences, en emplois et en formation
C_091	_DF4_démarche d'évaluation et démarche qualité
C_089	_DF4_démarche de bientraitance
M_092	_DF4_démarche de diagnostic territorial
M_058	_DF2_démarche de recrutement et d'accueil
M_055	_DF2_démarches de prévention et de gestion des risques psycho-sociaux

## Code pédagogique

## Nomenclature du cours

M_056	_DF2_déploiement d'une démarche de qualité de vie au travail
C_03	_DF1_dispositifs des politiques publiques de droit commun et spécifiques
P_021	_DF1_droit d'accès aux dossiers des personnes
C_065	_DF3_droit de contrats
C_066	_DF3_droit des responsabilités
C_046	_DF2_droit et spécificités des fonctions publiques
C_045	_DF2_droit social et droit du travail
C_011	_DF1_droits et obligations des personnes
C_0102	_DF4_économie sociale et solidaire
M_082	_DF3_élaboration d'un rapport budgétaire
M_0106	_DF4_élaboration de préconisations
M_074	_DF3_élaboration du rapport d'activité
C_090	_DF4_enjeux de participation des acteurs dans projet
C_051	_DF2_ergonomie des situations de travail
C_080	_DF3_établissement, l'exécution et suivi d'un budget
C_015	_DF1_éthique et déontologie
M_072	_DF3_évaluation des besoins en matériel d'équipement
C_030	_DF2_évolution des organisations de travail et des modèles d'organisation contemporains
P_09	_DF1_fonction et mission dans l'établissement ou service
C_077	_DF3_fondamentaux de l'analyse financière
C_078	_DF3_fondamentaux des mécanismes comptable des établissements et services sociaux et médico-sociaux
C_048	_DF2_gestion de carrière, gestion des emplois et des parcours professionnels
M_093	_DF4_gestion de projets
C_033	_DF2_gestion des conflits au travail
M_0104	_DF4_initiation à méthodologie en sciences humaines et sociales
C_050	_DF2_lutte contre discriminations
C_029	_DF2_management d'équipe pluridisciplinaire et pluriprofessionnelle
P_040	_DF2_management et éthique

## Code pédagogique

## Nomenclature du cours

M_054	_DF2_méthodes d'évaluation et d'analyse des risques professionnels
M_0105	_DF4_méthodes d'exploitation, d'analyse et de communication de données recueillies
M_038	_DF2_méthodes de capitalisation et de valorisation des expériences
M_025	_DF1_méthodes et outils d'analyse territoriale
M_07	_DF1_méthodes et outils d'évaluation de l'activité
M_036	_DF2_méthodes et outils d'organisation et de planification du travail
M_06	_DF1_méthodes et outils d'organisation et de suivi de l'activité
M_0109	_DF4_méthodes et techniques de recherche documentaire et de veille
C_088	_DF4_méthodologie de projet
C_053	_DF2_milieu de travail inclusif
C_05	_DF1_modalités de l'intervention sociale
C_032	_DF2_modes d'intervention sociale et place de l'expérimentation et de l'innovation
M_083	_DF3_montage de dossiers de financement
P_085	_DF3_négociation d'un budget
C_087	_DF4_niveaux de projets et d'objectifs
C_069	_DF3_note d'aide à décision
C_068	_DF3_obligations en matière de protection des données à caractère personnel
M_027	_DF1_outils d'animation et de valorisation du partenariat et du travail en réseau
M_039	_DF2_outils de communication et de partage de l'information en interne
M_070	_DF3_outils de gestion administratives
M_081	_DF3_outils de pilotage et de suivi budgétaire
C_013	_DF1_personne, trajectoires, parcours
C_099	_DF4_politiques publiques et politiques sociales
P_062	_DF2_positionnement dans gestion des ressources humaines

Code pédagogique	Nomenclature du cours
M_054	_DF2_méthodes d'évaluation et d'analyse des risques professionnels
M_0105	_DF4_méthodes d'exploitation, d'analyse et de communication de données recueillies
M_038	_DF2_méthodes de capitalisation et de valorisation des expériences
M_025	_DF1_méthodes et outils d'analyse territoriale
M_07	_DF1_méthodes et outils d'évaluation de l'activité
M_036	_DF2_méthodes et outils d'organisation et de planification du travail
M_06	_DF1_méthodes et outils d'organisation et de suivi de l'activité
M_0109	_DF4_méthodes et techniques de recherche documentaire et de veille
C_088	_DF4_méthodologie de projet
C_053	_DF2_milieu de travail inclusif
C_05	_DF1_modalités de l'intervention sociale
C_032	_DF2_modes d'intervention sociale et place de l'expérimentation et de l'innovation
M_083	_DF3_montage de dossiers de financement
P_085	_DF3_négociation d'un budget
C_087	_DF4_niveaux de projets et d'objectifs
C_069	_DF3_note d'aide à décision
C_068	_DF3_obligations en matière de protection des données à caractère personnel
M_027	_DF1_outils d'animation et de valorisation du partenariat et du travail en réseau
M_039	_DF2_outils de communication et de partage de l'information en interne
M_070	_DF3_outils de gestion administratives
M_081	_DF3_outils de pilotage et de suivi budgétaire
C_013	_DF1_personne, trajectoires, parcours
C_099	_DF4_politiques publiques et politiques sociales
P_062	_DF2_positionnement dans gestion des ressources humaines



code pédagogique	Nomenclature du cours
C_031	_DF2_pratiques et usages du numérique en travail social
P_019	_DF1_pratiques réflexives
C_02	_DF1_principes de l'évaluation
P_096	_DF4_prise de décision
P_044	_DF2_prise de distance
P_010	_DF1_prise de risque et responsabilité
C_014	_DF1_projet individuel et projet collectif
P_0107	_DF4_refléxivité et l'auto-analyse de sa pratique professionnelle
C_049	_DF2_réglementation en matière de santé et de sécurité au travail et de qualité de vie au travail
C_067	_DF3_règles et procédures relatives à l'hygiène et à sécurité
M_071	_DF3_reporting
P_028	_DF1_représentation de l'établissement ou du service et de l'unité
P_075	_DF3_représentation de l'établissement ou du service et de l'unité d'intervention sociale
P_076	_DF3_responsabilité dans la gestion administrative et logistique
P_084	_DF3_responsabilité dans la gestion budgétaire
C_052	_DF2_risques psycho-sociaux et différents risques professionnels
P_095	_DF4_rôle et responsabilité dans projets
C_016	_DF1_secret professionnel, règle de confidentialité et discrétion professionnelle
C_01	_DF1_sociologie des organisations
C_079	_DF3_sources de financement
C_086	_DF4_statuts des personnes morales
M_073	_DF3_suivi des commandes et de livraison
M_0110	_DF4_supports de communication et de veille
M_08	_DF1_supports de communication, de transmission et de partage de l'information en interne et en externe
M_061	_DF2_supports et écrits de communication institutionnelle
C_023	_DF1_systèmes d'acteurs
M_035	_DF2_techniques d'animation d'équipe

## Code pédagogique

## Nomenclature du cours

M_018	_DF1_techniques d'animation de groupe
M_094	_DF4_techniques d'animation de groupe
M_059	_DF2_techniques d'entretien individuel
M_017	_DF1_techniques d'entretien individuel et collectif
M_060	_DF2_techniques de négociation
M_037	_DF2_techniques de prévention, de médiation et d'arbitrage des conflits
P_042	_DF2_traitement de l'imprévu et de l'urgence
C_0108	_DF4_usage et utilité de la veille professionnelle
C_012	_DF1_vie affective et sexuelle des personnes

et avec  
à une **PEDAGOGIE  
ACTIVE**  
permettant de se  
former à travers  
des projets  
apprenants et des  
outils numériques  
variés

- Des cours magistraux en alternance avec des temps plus interactifs en sous-groupes pour favoriser la co-construction des savoirs
  - Des projets tutorés tout le long de la formation pour acquérir des connaissances en répondant à une problématique professionnelle d'une entreprise ou d'une collectivité
- Un challenge communication organisé chaque année dans le cadre de la conférence d'été qui récompense l'équipe qui a réalisé le meilleur plan de communication tout au long de la formation.

et de s'entraîner  
aux épreuves de  
certifications  
orales et écrites

# DF 1 – Piloter l'activité d'une unité d'intervention sociale (150 heures dont ~20h groupe analyse de pratique)

## Modalités d'évaluation :

Réalisation d'un Dossier Technique de 5-8 pages soutenu  
devant un jury.

L'épreuve est organisée par l'EFPP.

*Méthodologie de l'écrit et entraînement à la soutenance orale  
organisés par l'efpp*

# DF 2 – Manager et gérer les ressources humaines d'une unité d'intervention sociale (100 heures)

## Modalités d'évaluation :

Épreuve orale à partir d'un sujet tiré au sort d'une étude de situation.

L'épreuve est organisée par l'efpp.

*Méthodologie et entraînement à l'épreuve orale organisés par l'efpp*

# DF 3 – Gérer les volets administratif, logistique et budgétaire d'une unité d'intervention sociale (60 heures)

## Modalités d'évaluation :

Épreuve écrite surveillée d'une durée de 4 heures sous la forme d'une note d'aide à la décision (nad) portant sur l'ensemble des contenus de l'unité de formation relatif au DF3

L'épreuve est organisée par l'efpp.

*Méthodologie et entraînement à la note d'aide à la décision  
organisée par l'efpp*

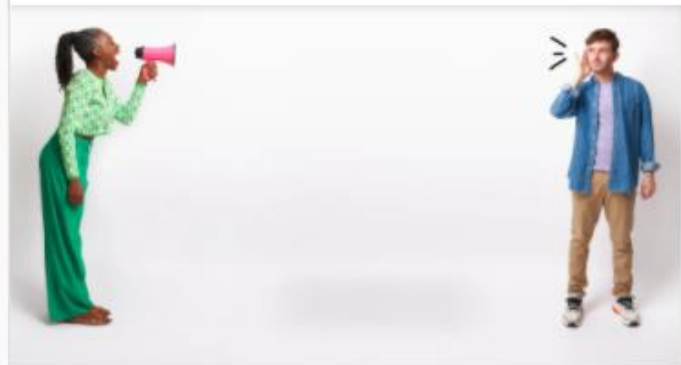
## DF 4 – Contribuer au projet d'établissement ou de service (90 heures)

### Modalités d'évaluation :

Production d'un mémoire de 40-45 pages soutenu devant jury et dont les modalités sont organisées par la DRIETS île-de-France

*Guidance individuelle pour la rédaction du mémoire  
et entraînement à la soutenance orale organisés par l'efpp.*

tout en pouvant  
régulièrement  
**S'AUTO-EVALUER** au  
travers de tests de  
suivi d'acquisition des  
connaissances



## LA COMMUNICATION\_TEST DE POSITIONNEMENT

Kahoot en cours

**Ends dans 1 jour** [View kahoot info](#) 10

2 parties · 11 joueurs

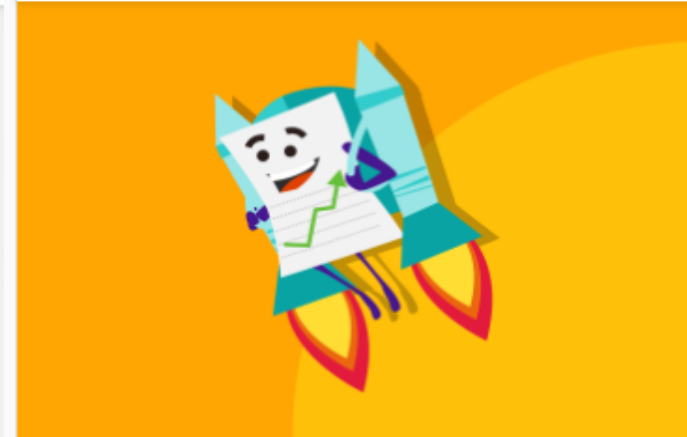


**Commencer**

**Attribuer**

S'entraîner

Réaliser ce test de positionnement en début de séquence pour évaluer vos compétences relationnelles en communication et notamment en communication non violente **VOIR MOINS**



## Les bases du management - test de positionnement

Kahoot en cours

**Ends dans 11 jours** [View kahoot info](#) 1

3 parties · 4 joueurs



**Commencer**

**Attribuer**

S'entraîner

Laissez ce kahoot inspirer votre propre quiz pour une évaluation formative.

Kahoot public



et S'AUTOFORMER  
grâce aux autres  
ressources  
pédagogiques mises  
à disposition

**Un centre de documentation** ouvert du lundi au vendredi. Il est géré par une documentaliste. Il contient plus de 4000 livres empruntables, 8 000 articles de périodiques résultant du dépouillement des 50 revues auxquelles est abonné le centre de documentation, 600 mémoires (EJE, ES et Caferuis) des 3 dernières années, et bien d'autres ressources...

Les étudiants peuvent également travailler de chez eux avec l'accès à distance via le portail documentaire de l'EFPP : <https://bibliodoc.efpp.fr/gediweb5/>. S'y trouve des produits documentaires régulièrement actualisés tels que la revue des sommaires, InfoLégis, l'actualité législative du secteur et un programme télé/radio/cinéma, Téléprisme – chaque semaine – ainsi que des dossiers thématiques, des bibliographies, un « zoom » sur l'actualité. Les étudiants peuvent réserver des livres en ligne et ont accès au catalogue du centre de documentation. Bibliodoc permet également un accès en ligne aux articles des revues, aux encyclopédies de poches du bouquet « Travail social » de [www.cairn.info](http://www.cairn.info) (sur place ou à distance) aux ouvrages numériques de [www.champsocial.com](http://www.champsocial.com) (sur place uniquement), avec possibilité de téléchargement.

**Des conférences, ciné-débats, table ronde** organisés régulièrement au sein l'école et par les partenaires du territoire

Le + :  
UNE ECOLE qui  
complète également  
son offre de  
formation en offrant la  
possibilité de suivre  
un double cursus en  
Master 1 Sciences de  
l'éducation

- Une convention de formation établie entre l'EFPP et l'Université de Paris-Nanterre (UPN) donne la possibilité de suivre un double cursus de formation et de préparer un Master 1 professionnel en Sciences de l'Éducation intitulé « Éducation Familiale et Interventions Socio-Éducatives en Europe (EFISE) ».
- Ce partenariat est conçu pour soutenir les cadres de direction dans leurs évolutions de carrières, le développement de leur mobilité professionnelle, l'acquisition d'un diplôme universitaire de niveau 2 en parallèle au diplôme qualifiant du CAFERUIS.

et de s'initier à la  
méthodologie de  
recherche en  
sciences humaines  
et sociales  
(M\_0104)

- Le dispositif de double cursus est intégré pour l'essentiel aux contenus et aux temps de regroupement de la formation CAFERUIS. Il repose sur 50 heures de cours communs assurés par des enseignants de l'Université Paris-Nanterre auxquelles s'ajoutent 3 journées de Méthodologie à la démarche de recherche à l'UPN et 3 demi-journées de Séminaire d'accompagnement à la rédaction du Mémoire M<sub>1</sub>, ainsi que 21 heures d'initiation à l'Anglais. Trois écrits complémentaires participent à la validation du Master 1.
- Ce double cursus est facultatif, il est soumis à une sélection de l'UPN désormais obligatoire pour toute entrée en Master et il s'inscrit dans la période de formation du CAFERUIS. Les deux sessions de formation offrent la possibilité d'une préparation conjointe du CAFERUIS et du Master 1.
- L'obtention du Master 1 ouvre la possibilité de poursuivre en Master 2 EFISE (Niveau I).

# Questionnaire satisfaction des étudiants CAFERUIS 2020/2022

enfin une **ECOLE** qui s'engage dans une démarche d'amélioration continue de la qualité basée sur l'évaluation des objectifs pédagogiques et du contenu de la formation

*"Très belle solidarité dans la promotion, beaucoup de bienveillance et d'écoute..."*

*"dynamique, sympathique, bonne cohésion"*

*Nous sommes un groupe dynamique et bienveillant. L'entraide et la solidarité..."*

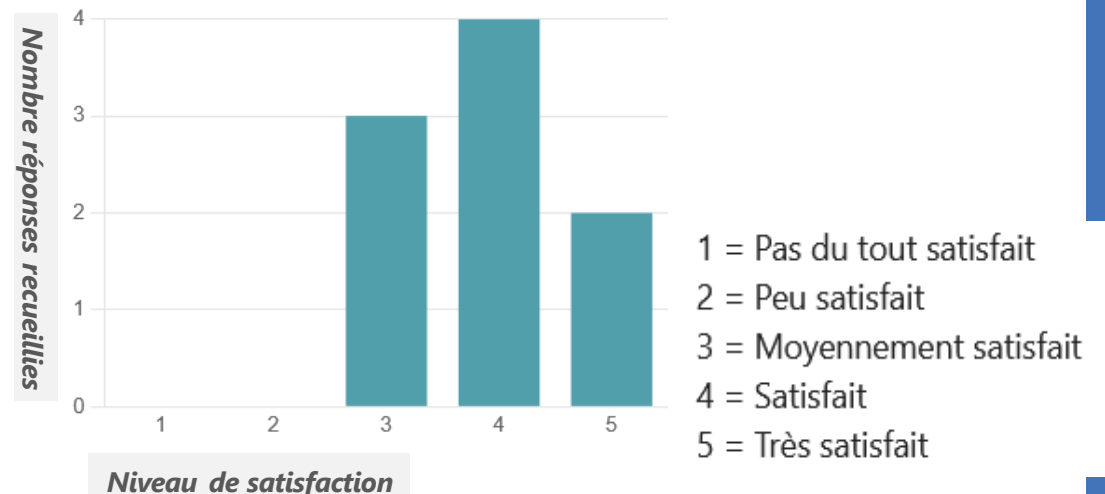
**4,5/5**

Indice de satisfaction

1. Les cours magistraux

**3.89/5**

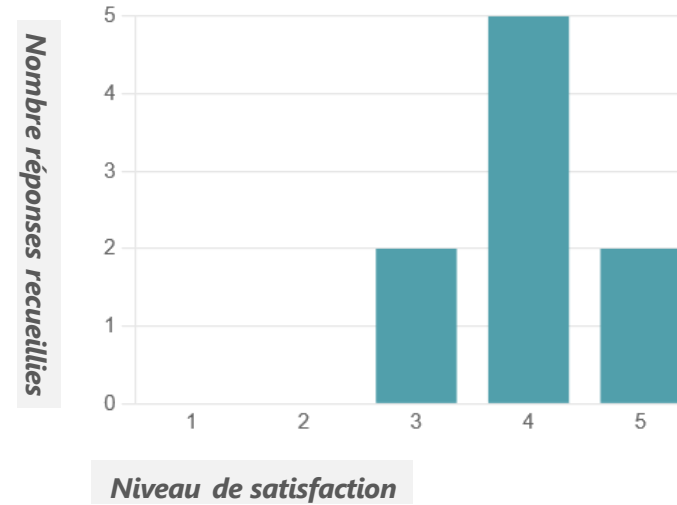
Évaluation moyenne



# Questionnaire satisfaction des étudiants CAFERUIS 2020/2022

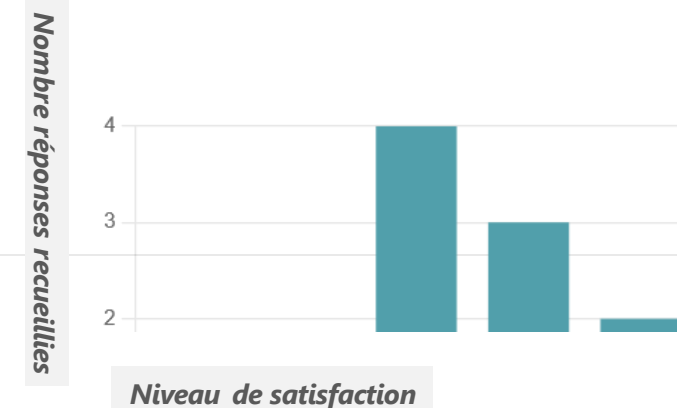
## 2. Le travail en sous-groupes

Évaluation moyenne



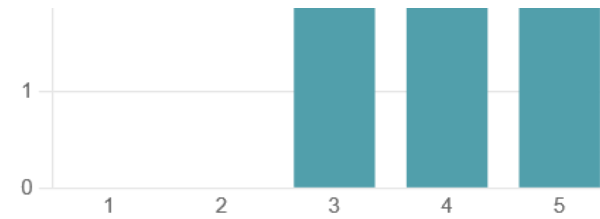
## 3. Les suivis pédagogiques en sous-groupes ou individuels

3.78



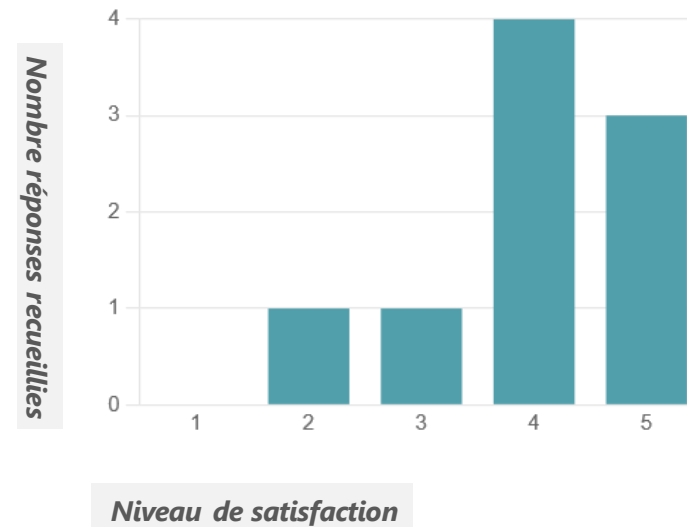
# Questionnaire satisfaction des étudiants CAFERUIS 2020/2022

Évaluation moyenne



4. Le stage pratique

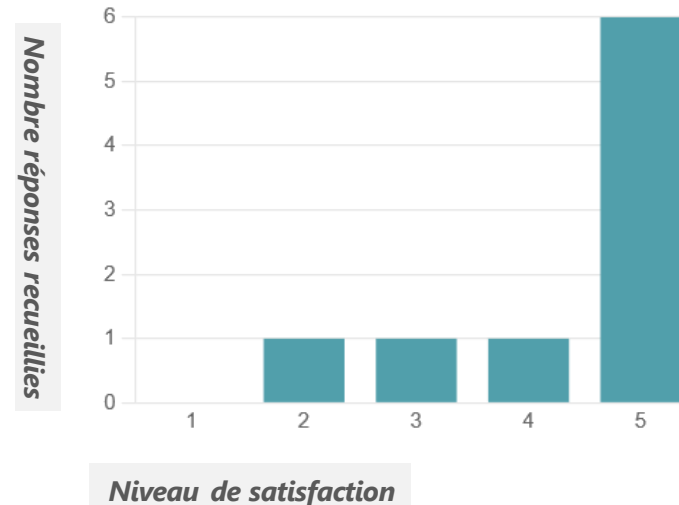
4.00  
Évaluation moyenne



# Questionnaire satisfaction des étudiants CAFERUIS 2020/2022

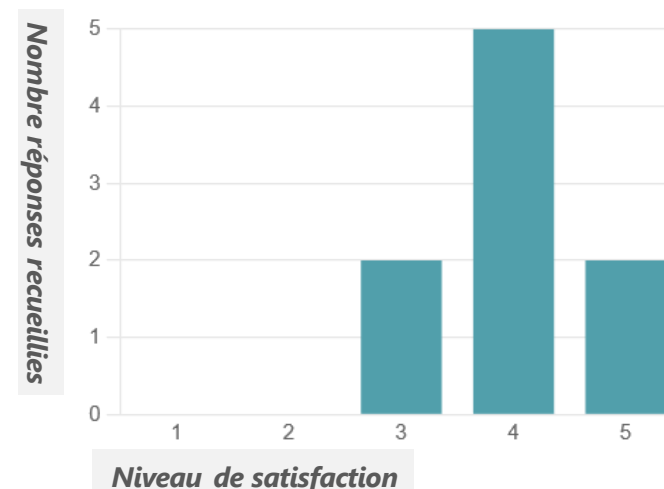
## 5. L'analyse de la pratique professionnelle

Évaluation moyenne



## 6. UF1 – Conception et conduite de projet

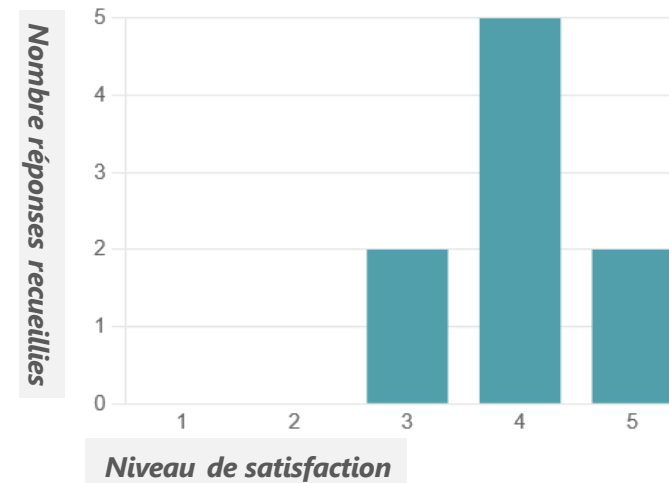
4.00  
Évaluation moyenne



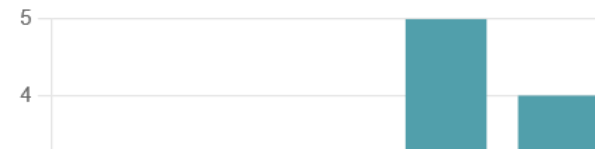
# Questionnaire satisfaction des étudiants CAFERUIS 2020/2022

## 7. UF2 – Expertise Technique

Évaluation moyenne



## 8. UF3 – Management d'équipe

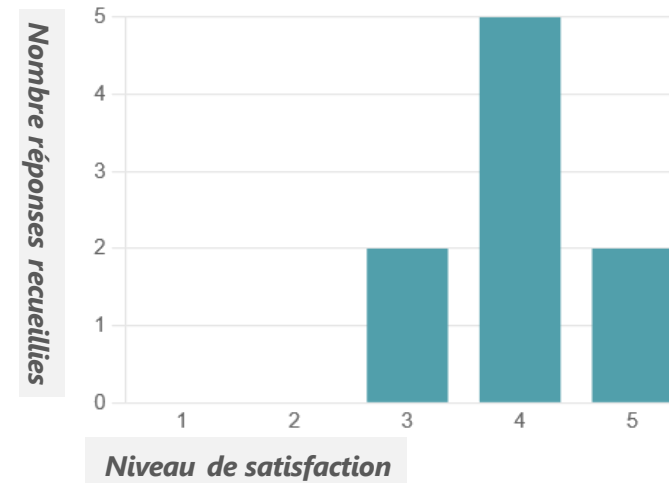




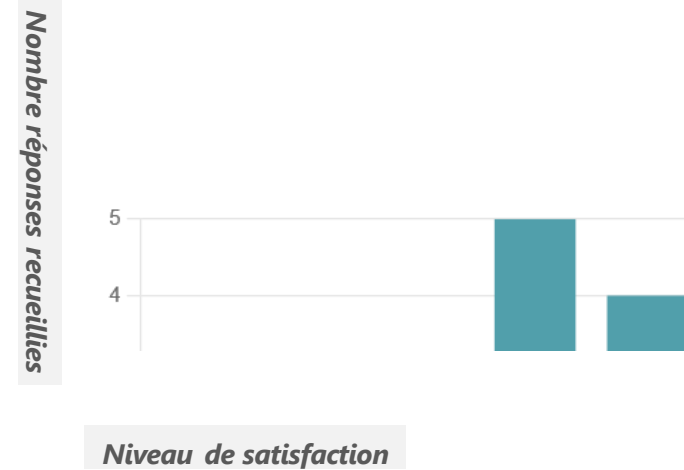
# Questionnaire satisfaction des étudiants CAFERUIS 2020/2022

## 7. UF2 – Expertise Technique

Évaluation moyenne

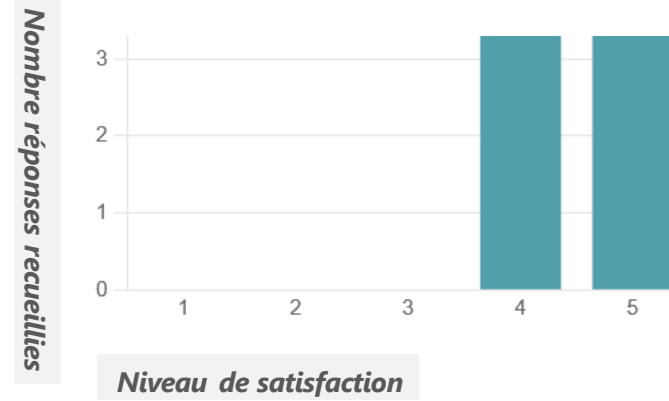


## 8. UF3 – Management d'équipe



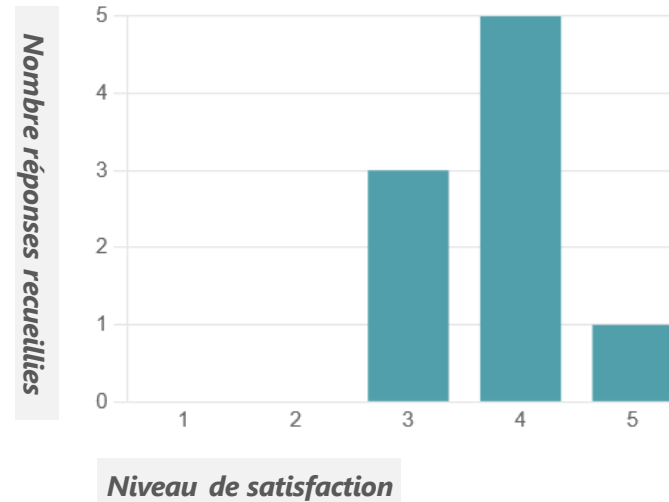
# Questionnaire satisfaction des étudiants CAFERUIS 2020/2022

Évaluation moyenne



9. UF4 – Gestion Administrative et Budgétaire

3.78  
Évaluation moyenne

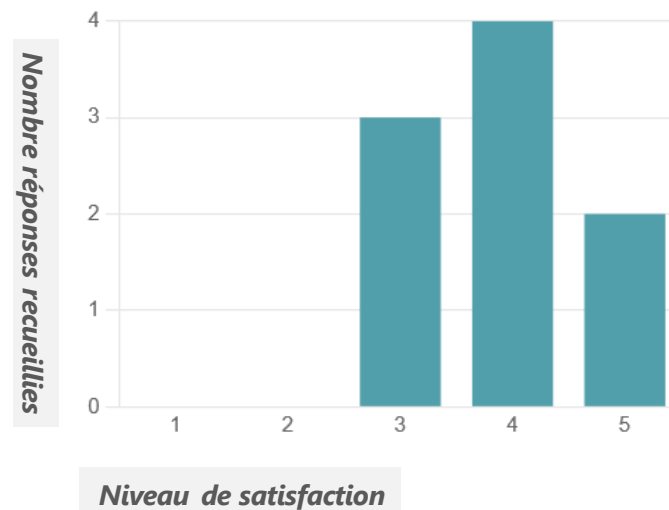


# Questionnaire satisfaction des étudiants CAFERUIS 2020/2022

10. L'acquisition des notions théoriques

3.89

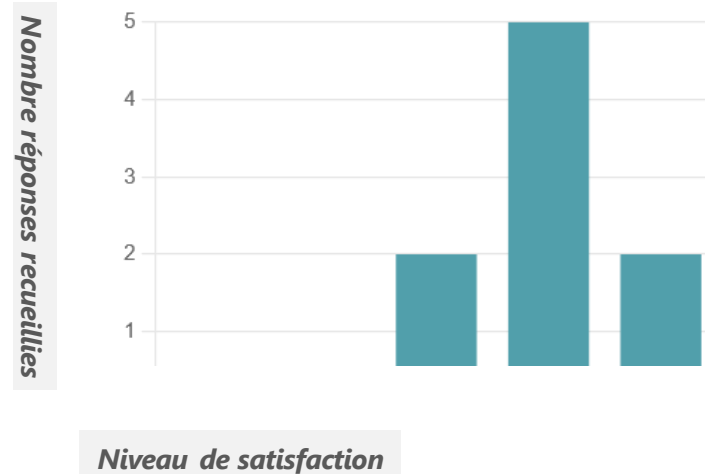
Évaluation moyenne



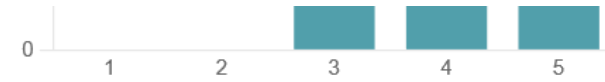
11. L'approche des pratiques

4.00

Évaluation moyenne

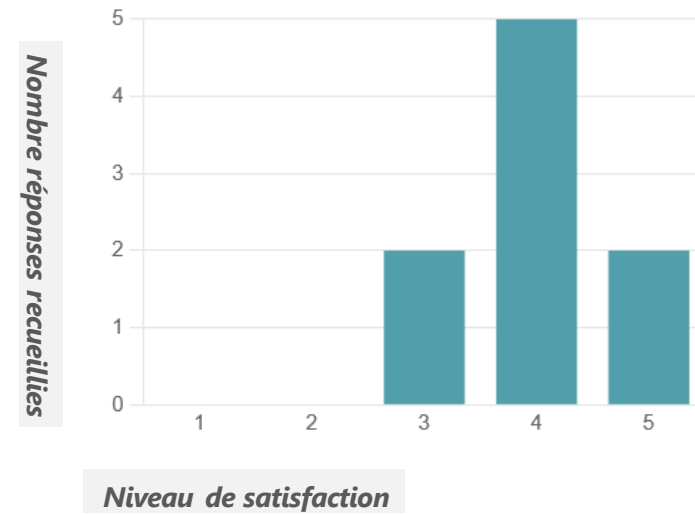


# Questionnaire satisfaction des étudiants CAFERUIS 2020/2022



## 12. L'application des outils

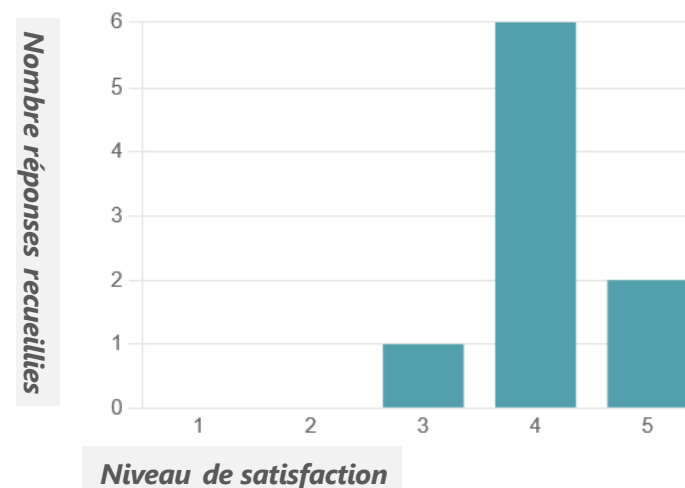
4.00  
Évaluation moyenne



# Questionnaire satisfaction des étudiants CAFERUIS 2020/2022

## 13. L'appropriation de la méthodologie

Évaluation moyenne



## 14. L'encadrement pédagogique

Dernières réponses

*"J'ai apprécié la proximité entre la responsable de promo et les étudiants. Je  
"des intervenants plus ou moins dynamiques donc plus ou moins intéressant  
Ce format m'a convenu et a entièrement répondu ma demande. Le contenu..."*

## 15. Le groupe « promotion »

Dernières réponses

*"Très belle solidarité dans la promotion, beaucoup de bienveillance et d'écou...  
"dynamique, sympathique, bonne cohésion"  
Nous sommes un groupe dynamique et bienveillant. L'entraide et la solidari..."*

# Questionnaire satisfaction des étudiants CAFERUIS 2020/2022

16. L'organisation générale de cette session de formation

Dernières réponses

*"La formation a été bien organisée par l'EFPP. La qualité de la communicati..."*

*"RAS"*

*"Sans commentaire"*

17. Quelles perspectives professionnelles envisagez-vous au terme de cette action de formation ?

Dernières réponses

*"Pas de poursuite d'étude pour l'instant. Eventuellement un master 2 l'année..."*

*"rester sur mon poste de CDS déjà dans un premier temps dans ma structur..."*

*"me reposer un temps avant de postuler comme chef de service en province"*

18. Quelles commentaires souhaitez-vous apporter en complément du présent questionnaire ?

Dernières réponses

*"aucun"*

Merci de votre  
lecture !



Responsable CAFERUIS  
Contacter **Sophie HAMID**  
Tel : 01 44 39 28 59  
s.hamid@efpp.fr

Renseignements, inscriptions,  
devis  
Contacter **Tissame EL  
FARROUJI**  
Tel : 01 44 39 71 32  
t.elfarrouji@efpp.fr